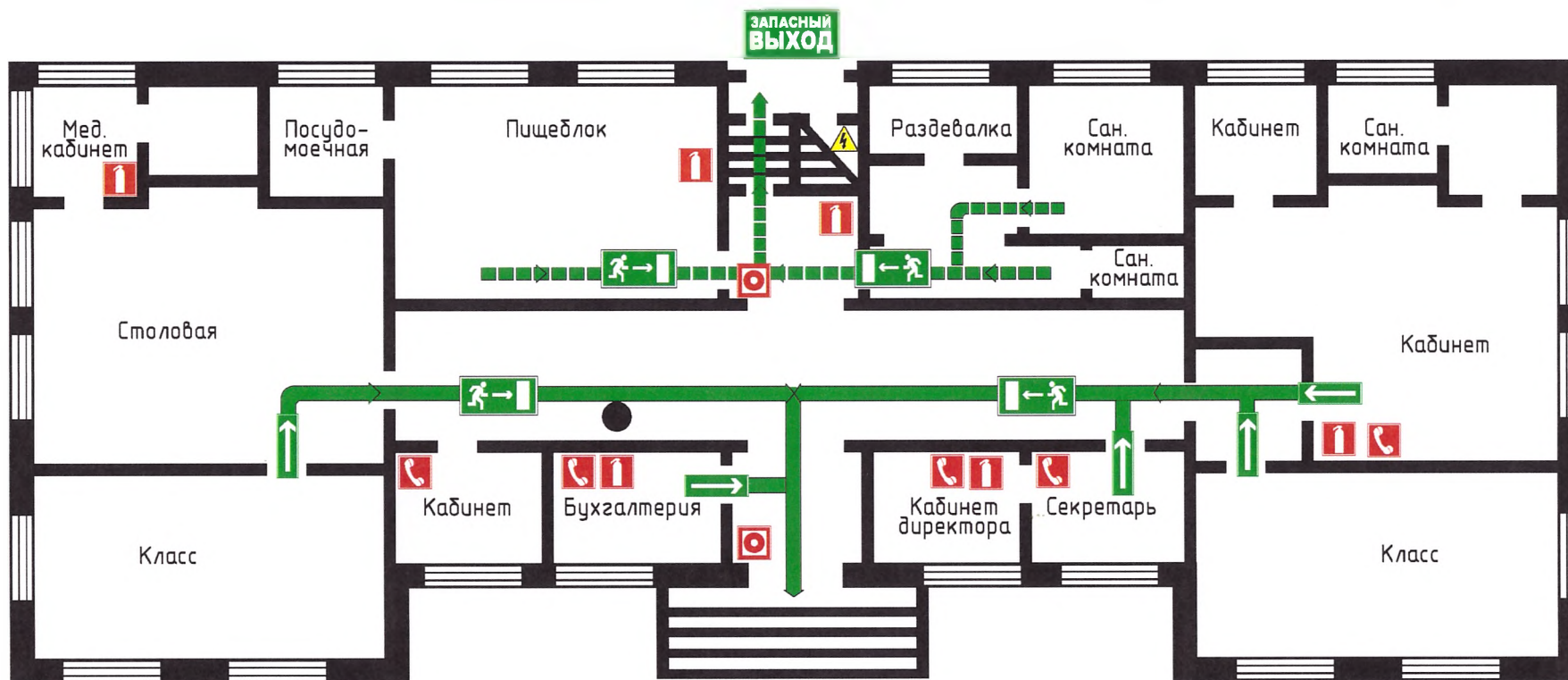


ПЛАН ЭВАКУАЦИИ ЛЮДЕЙ ПРИ ПОЖАРЕ (1 ЭТАЖ)

УТВЕРЖДАЮ
 Директор ГКОУ ЛО «Сосновоборской
 специальной школы»
 Л.А.Туранова
 «__» _____ 2013 г.



Условные обозначения:

- | | | | |
|--|--|--|--|
| | - Основной путь эвакуации | | - Основной выход |
| | - Запасной путь эвакуации | | - Эвакуационный выход |
| | - Огнетушитель переносной | | - Направление движения к эвакуационному выходу |
| | - Телефон пожарной связи | | - Электрицит |
| | - Кнопка включения средств пожарной автоматики | | - Вы находитесь здесь |

ВЫХОД

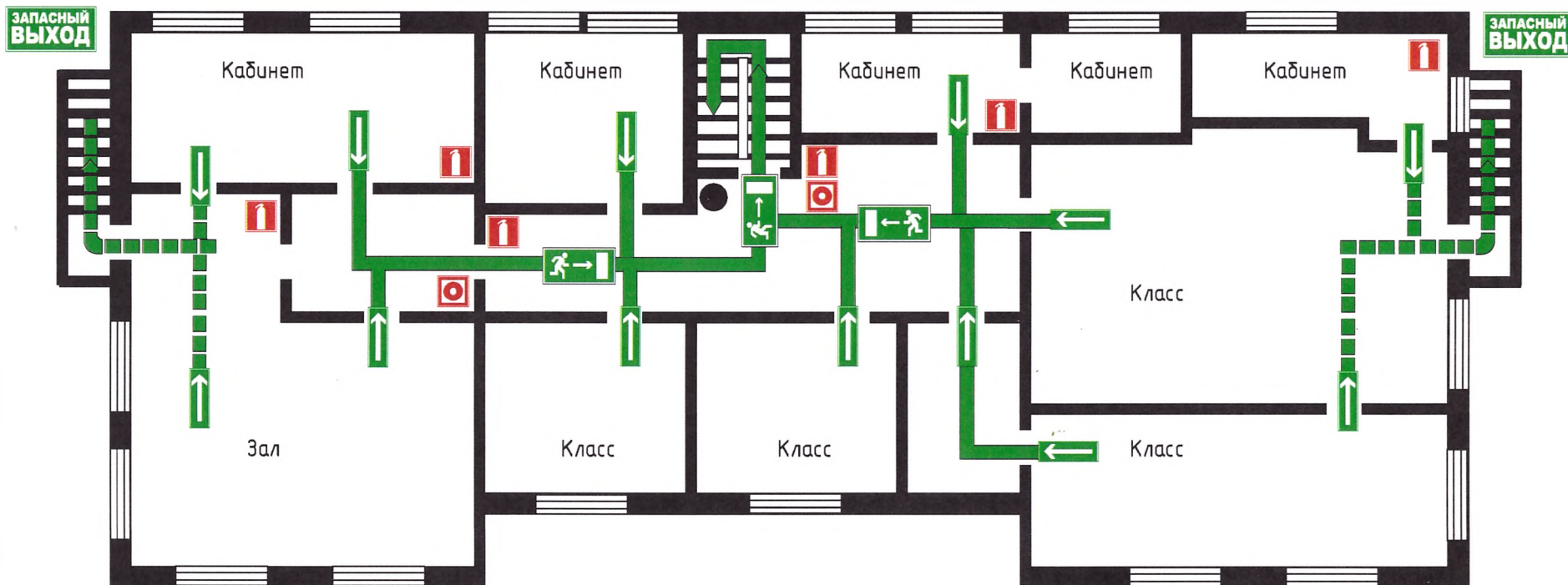
Действия при пожаре:

Сохранять спокойствие!

1	Сообщить о пожаре по городскому телефону 01 по телефону сотовой связи 112		- адрес объекта - место возникновения пожара - свою фамилию
2	Эвакуировать людей		- ориентироваться по знакам направления движения - взять с собой пострадавших
3	По возможности принять меры по тушению пожара		- использовать средства противопожарной защиты - при необходимости обесточить помещение

ПЛАН ЭВАКУАЦИИ ЛЮДЕЙ ПРИ ПОЖАРЕ (2 ЭТАЖ)

УТВЕРЖДАЮ
 Директор ГКОУ ЛО «Сосновоборской
 специальной школы»
 _____ Л.А.Туранова
 « ____ » _____ 2013 г.



Условные обозначения:

- | | | | |
|--|--|--|--|
| | - Основной путь эвакуации | | - Основной выход |
| | - Запасной путь эвакуации | | - Эвакуационный выход |
| | - Огнетушитель переносной | | - Направление движения к эвакуационному выходу |
| | - Телефон пожарной связи | | - Вы находитесь здесь |
| | - Кнопка включения средств пожарной автоматики | | |

Действия при пожаре:

Сохранять спокойствие!

1	Сообщить о пожаре по городскому телефону 01 по телефону сотовой связи 112		- адрес объекта - место возникновения пожара - свою фамилию
2	Эвакуировать людей		- ориентироваться по знакам направления движения - взять с собой пострадавших
3	По возможности принять меры по тушению пожара		- использовать средства противопожарной защиты - при необходимости обесточить помещение